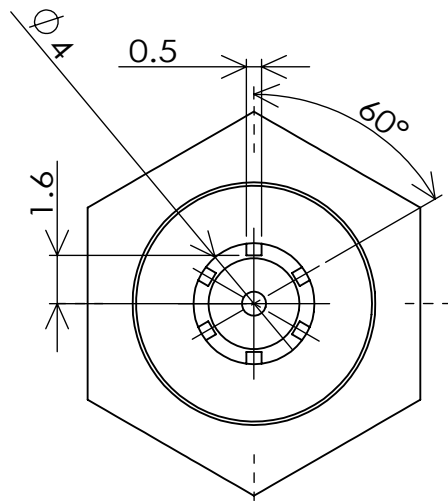
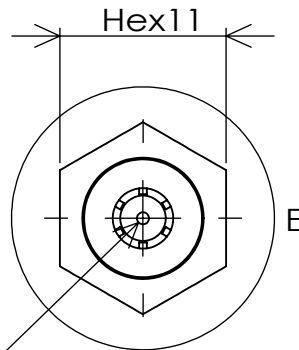


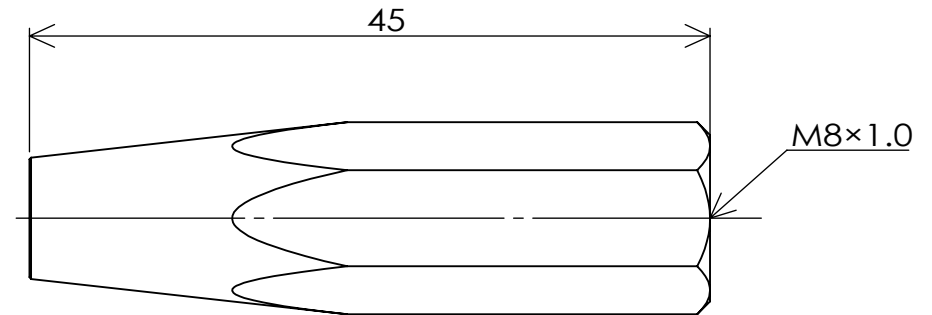
符	訂正記事	年月日	記入者名
△			



詳細図 E  
スケール 4 : 1



表中参照



部品番号	呼び	穴径
SA230-00	Q00	0.9
SA230-0	Q0	1.0
SA230-1	Q1	1.2
SA230-2	Q2	1.4
SA230-3	Q3	1.6
SA230-4	Q4	1.8
SA230-5	Q5	1.9

組	1	スレンダー-Q新型真鍮火口	SA230	C3604	Hex11	鈴木精工	脱脂処理	
符号	数量	部品名称	部品番号	材質	材料寸法	製造元	表面処理	
基本寸法公差(切削加工)		角 度 差		投影	質量	用紙	名称	
	寸法差	角をはさむ辺の長さ	角度差	三角法	29.99g	A 4	スレンダー-Q新型真鍮火口	
6以下	±0.1	10以下	±1°	発行年月日	承認	尺度	外形寸法図	
6をこえ 30以下	±0.2	10をこえ 50以下	±0°30'	2023/03/15		2:1		
50をこえ 120以下	±0.3	50をこえ 100以下	±0°20'	最終変更年月日	製図	お客様名	殿向	
120をこえ 315以下	±0.5	100をこえるもの	±0°10'	2023/03/15	鈴木(晃)			
315をこえ 1000以下	±0.7			作成年月日	設計			
1000をこえるもの	±1.0			2021/09/06	鈴木(晃)	<b>鈴木精工株式会社</b> <b>SUZUKI SEIKO CO.,LTD.</b>		
							図面番号	SST-230L-01