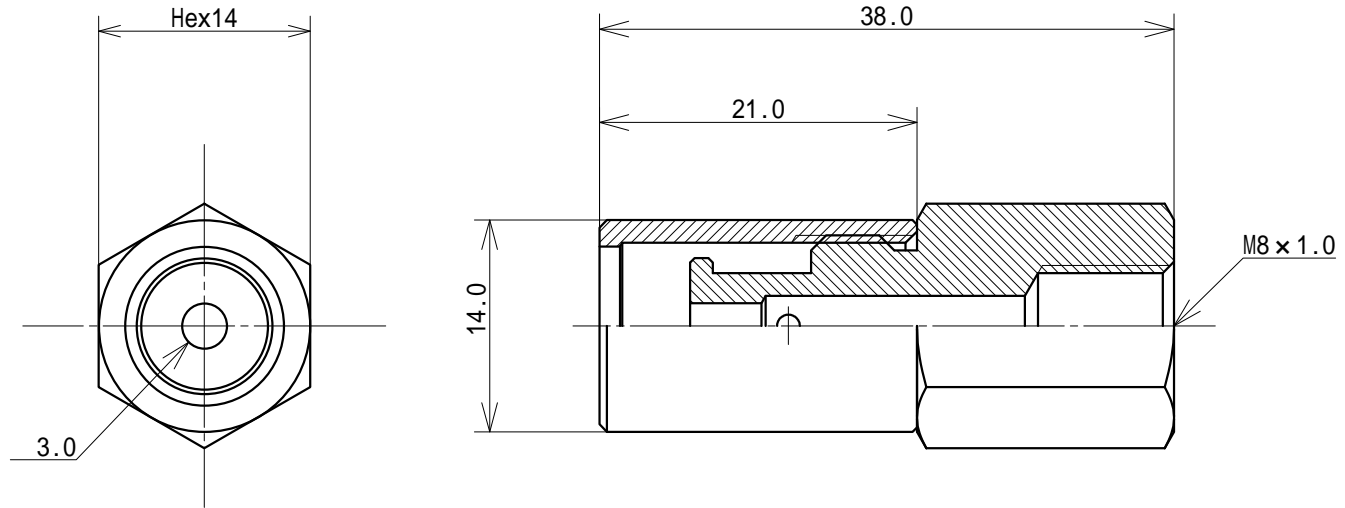


符	訂正記事	年月日	記入者名
△			



組	1	プロパン+エアー火口(高出力)	SA245	SUS303	Hex14	鈴木精工	脱脂処理
符号	数量	部品名称	部品番号	材質	材料寸法	製造元	表面処理
基本寸法公差 (切削加工)	角度差	投影	質量	用紙	名称		
基準寸法の区分	寸法差	角をはさむ辺の長さ	角度差	A 4	プロパン+エアー火口(高出力)		
6以下	±0.1	10以下	±1°	発行年月日	外形寸法図		
6をこえ 30以下	±0.2	10をこえ 50以下	±0.30°	承認	2/1		
50をこえ 120以下	±0.3	50をこえ 100以下	±0.20°	最終変更年月日	お客様名		
120をこえ 315以下	±0.5	100をこえるもの	±0.10°	2023.03.23	殿向		
315をこえ1000以下	±0.7			製図	鈴木(晃)		
1000をこえるもの	±1.0			作成年月日	設計		
				2023.03.23	鈴木(晃)		
				鈴木精工株式会社 SUZUKI SEIKOCO, LTD.		図面番号 SST-245L-01	